

PROENÇA-A-NOVA AD**1 LOCALIZAÇÃO**

Moitas

2 DADOS DE REFERÊNCIA ADLAT 394352N
LONG 0075229W**Elevação:** 407m/1335FT**THR RWY 13** elevação: 403m
THR RWY 31 elevação: 392m**Temperatura de Referência:** 16.5°C
Temperatura média máxima: 21.7° C
Temperatura média mínima: 11.3° C
Vento predominante: E**Var. Mag:** 03°30' W
Variação Anual: -9'**3 ALTITUDE DE TRANSIÇÃO****4 TRÁFEGO AUTORIZADO**

Voos VFR

Operação de Ultraleves - Sim
(PPR2 4 horas)**5 HORÁRIO DE OPERAÇÃO**

SR/SS

6 ADMINISTRAÇÃO do AD

Câmara Municipal de Proença-a-Nova

TEL: +351274670000**Fax:** +351274672697**Tel Director:** +351968252716**7 SERVIÇO DE FRONTEIRAS**

Nil

8 COMBUSTÍVEL E LUBRIFICANTE

Jet-fuel AVGAS

1 LOCATION

Moitas

2 AD REFERENCE DATALAT 394352N
LONG 0075229W**Elevation:** 407m/1335FT**THR RWY 13** elevation: 403m
THR RWY 31 elevation: 392m**Reference temp:** 16.5°C
Max. temp (average): 21.7°C
Min. temp (average): 11.3° C
Dominant Wind: E**Mag.Var:** 03°30 W
Annual change: -9'**3 TRANSITION ALTITUDE****4 APPROVED TRAFFIC**

VFR Flights

Ultralight operation - YES
(PPR 24Hours)**5 HOURS OF OPERATION**

SR/SS

6 AD ADMINISTRATION

Câmara Municipal de Proença-a-Nova

Phone: +351274670000**Fax:** +351274672697**Director phone:** +351968252716**7 CUSTOMS**

Nil

8 FUEL AND OIL

Jet-fuel AVGAS

9 REPARAÇÃO/MANUTENÇÃO

Nil

**10 COMBATE INCÊNDIOS
CATEGORIA**

Nil

11 RESTRIÇÕES LOCAIS

Nil

12 PROCEDIMENTOS**FIS** Freq 123.750MHZ**13 INFORMAÇÃO ADICIONAL****Hangares:**1- Apoio actividade paraquedismo -
875m2 (35X25); Porta 20X3 m**Hotéis:** Em Proença-a-Nova**Restaurantes:** Em Proença-a-Nova**Correios:** Em Proença-a-Nova**Transportes:** Táxi**9 REPAIR FACILITIES**

Nil

10 FIRE FIGHTING CATEGORY

Nil

11 LOCAL RESTRICTIONS

Nil

12 PROCEDURES**FIS** Freq 123.750MHZ**13 ADDITIONAL INFORMATION****Hangars:**1- Parachuting support activities - 875m2
(35X25); Door 20X3 m**Hotels:** Proença-a-Nova**Restaurants:** Proença-a-Nova**Post Office:** Proença-a-Nova**Transportation:** Taxi

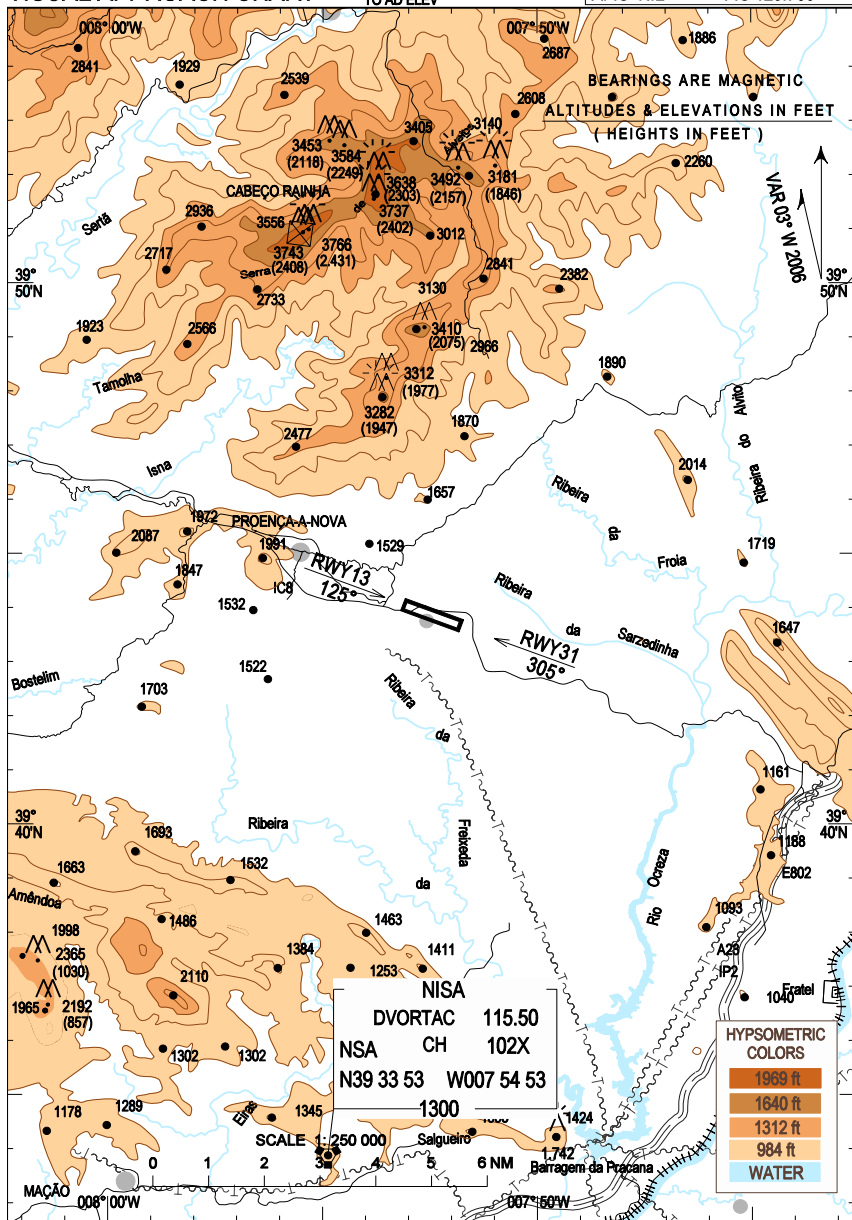
CARTA APROXIMAÇÃO VISUAL
VISUAL APPROACH CHART

AD ELEV 1335 ft
HEIGHTS RELATED
TO AD ELEV

PROENÇA-A-NOVA /LPPN

AFIS NIL

FIS 123.750



BLANK

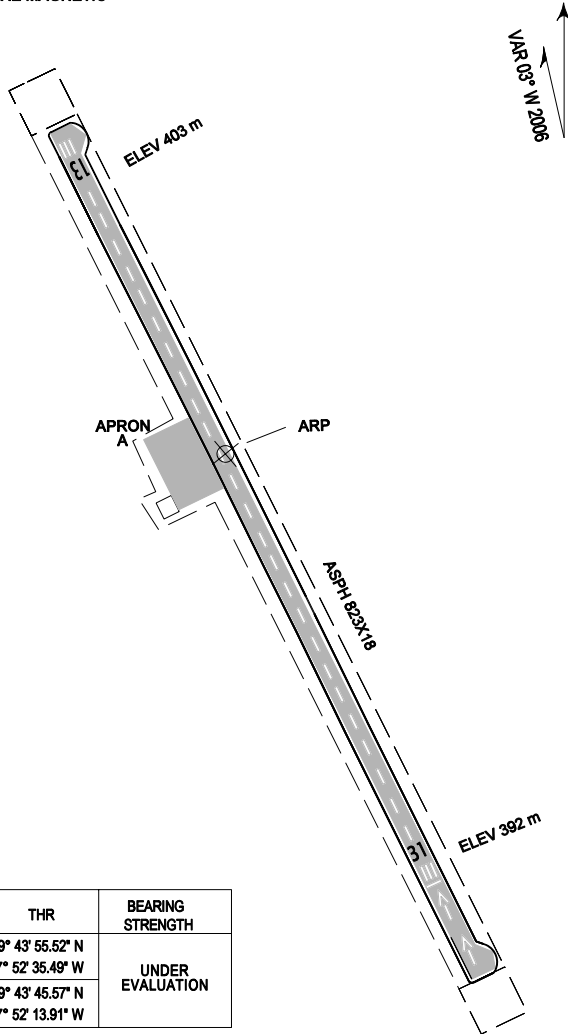
CARTA DE AERODROMO
AERODROME CHART

AD ELEV 407 m
LAT 39°43'52"N
LONG 007°52'29"W

PROENÇA-A-NOVA /LPPN

AFIS NIL FIS 123.750

ELEVATIONS AND DIMENSION IN METRES
BEARINGS ARE MAGNETIC



RWY	DIRECTION	THR	BEARING STRENGTH
13	125°	39° 43' 55.52" N 007° 52' 35.49" W	UNDER EVALUATION
31	305°	39° 43' 45.57" N 007° 52' 13.91" W	

APRON	SURFACE	STAND	BEARING STRENGTH
A	XXXXXX	XXXXXX	UNDER EVALUATION

CARACTERÍSTICAS FÍSICAS / PHYSICAL CHARACTERISTICS						
RWY	Dimensões e pavimento Dimensions and surface	Resistência Strength	Distâncias Declaradas Declared Distances			
			TORA	TODA	ASDA	LDA
13	823x19 ASPH		823	823	823	598
31			598	823	823	823
THR RWY13 displaced 225m						

ILUMINAÇÃO / LIGHTING							
RWY	APCH	PAPI	THR	END	TDZ	RCL	EDGE

SURFACE MOVEMENT GUIDANCE AND MARKINGS						
ID SIGN	WDI	LDI	RWY MARKS	TDZ MARKS	RWY DESIGNATION	RCL
	X		X		X	X