
FERREIRA DO ALENTEJO AD
1 LOCALIZAÇÃO

Ferreira do Alentejo
Monte da Aviãa

2 DADOS DE REFERÊNCIA AD

LAT 380221N
LONG 0080615W

Elevação: 140m / 459FT

Ondulação do Geóide: 54.824m

THR RWY 35: 130.5m
THR RWY 17: 140m

Temperatura média máxima: 33° C
Temperatura média mínima: 15° C
Precipitação anual (média): 580 mm
Vento predominante: NW

Declinação Magnética: 03° 28' W
Varição Anual: -9'

3 ALTITUDE DE TRANSIÇÃO**4 TRÁFEGO AUTORIZADO**

VFR
Operação de Ultraleves - SIM

Aeródromo de uso Privado. Utilização sujeita a autorização prévia do seu Director

5 HORÁRIO DE OPERAÇÃO

Horas de Serviço: HJ

6 ADMINISTRAÇÃO do AD

Caixa Postal 3004
7900 Ferreira do Alentejo

Tel: +351284739524
+351937602331

7 SERVIÇO DE FRONTEIRAS

Nil

1 LOCATION

Ferreira do Alentejo
Monte da Aviãa

2 AD REFERENCE DATA

LAT 380221N
LONG 0080615W

Elevation: 140m / 459FT

Geoid Undulation: 54.824m

THR RWY 35: 130.5m
THR RWY 17: 140m

Max. temp (average): 33°C
Min. temp (average): 15° C
Annual Precipitation (average): 580mm
Dominant Wind: NW

Mag.Var: 03° 28' W
Annual change: -9'

3 TRANSITION ALTITUDE**4 APPROVED TRAFFIC**

VFR
Ultralight operation - Yes

Private Aerodrome. Use subject to AD Director approval.

5 HOURS OF OPERATION

Service hours: HJ

6 AD ADMINISTRATION

Postal Box 3004
7900 Ferreira do Alentejo

Phone: +351284739524
+351937602331

7 CUSTOMS

Nil

8 COMBUSTÍVEL E LUBRIFICANTE

100LL a pedido

Oleo: Motores Rotax. Lycoming a pedido

9 REPARAÇÃO/MANUTENÇÃO

Nil

**10 COMBATE INCÊNDIOS
CATEGORIA**

Nil

11 RESTRIÇÕES LOCAIS

Circuitos por W: Não sobrevoar a Vila

Obstáculos:

Área de aproximação

Linha MT dist 560m Elevação: 590'
Balizagem diurnaAntena FM dist 1400m Elevação: 665'
Iluminada**12 PROCEDIMENTOS****AFIS:** (Vedada a prestação do serviço)Freq 122.65MHZ
cobertura: 15NM**FIS** Freq 123.750MHZ**13 INFORMAÇÃO ADICIONAL****Hangares:**

1 - 28x16m: Porta 13x5m

8 FUEL AND OIL

100LL on request

Oil: Motors Rotax. Lycoming on request

9 REPAIR FACILITIES

Nil

10 FIRE FIGHTING CATEGORY

Nil

11 LOCAL RESTRICTIONS

Circuit by W: Do not overfly the Village

Obstacles:

Approach Area

Power Line dist 560m Elevation: 590' Day
markedFM Antenna dist 1400m Elevation: 665'
Lighted**12 PROCEDURES****AFIS:** (Service not provided)Freq 122.65MHZ
Coverage: 15NM**FIS** Freq 123.750MHZ**13 ADDITIONAL INFORMATION****Hangares:**

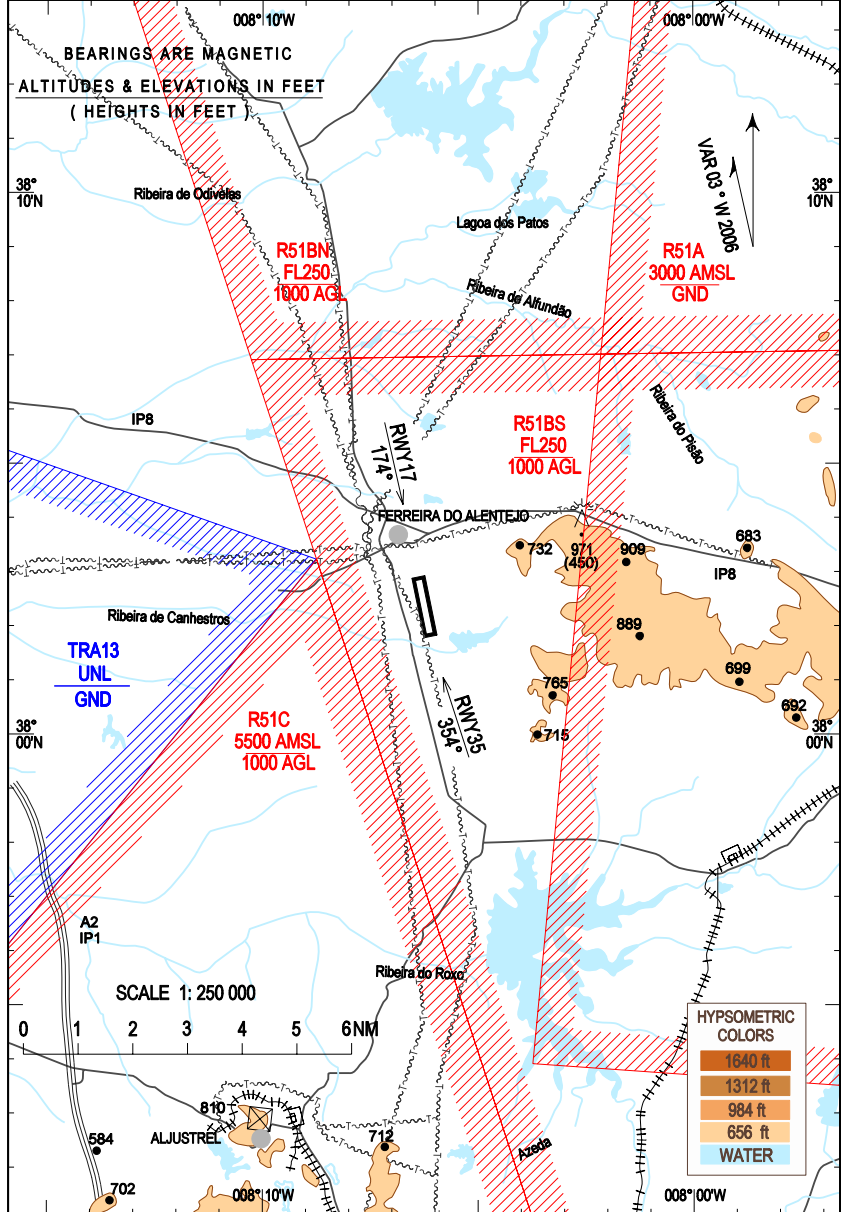
1 - 28x16m: door 13x5m

CARTA APROXIMAÇÃO VISUAL
VISUAL APPROACH CHART

AD ELEV 459 ft
HEIGHTS RELATED
TO AD ELEV

FERREIRA ALENTEJO/LPFA

AFIS NIL FIS 123.750



BLANK

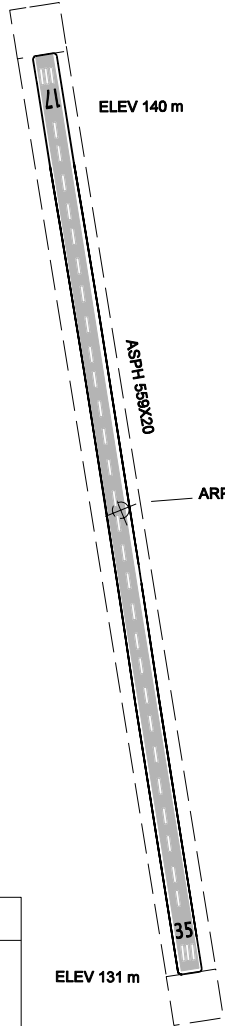
CARTA DE AERODROMO
AERODROME CHART

AD ELEV 140 m
LAT 38°02'21"N
LONG 008°06'15"W

FERREIRA ALENTEJO/LPFA

AFIS NIL FIS 123.750

ELEVATIONS AND DIMENSION IN METRES
BEARINGS ARE MAGNETIC



NOT TO SCALE
COMPLETE AERODROME
LAYOUT UNDER DEVELOPMENT

| RWY | DIRECTION | THR | BEARING STRENGTH |
|-----|-----------|---------------------------------------|---------------------|
| 17 | 174° | 38° 02' 31.76° N 008° 06' 17.35° W | UNDER EVALUATION |
| 35 | 354° | 38° 02' 13.85° N 008° 06' 13.83° W | |

| CARACTERÍSTICAS FÍSICAS / PHYSICAL CHARACTERISTICS | | | | | | |
|--|---|-------------------------|---|------|------|-----|
| RWY | Dimensões e pavimento Dimensions and surface | Resistência Strength | Distâncias Declaradas Declared Distances | | | |
| | | | TORA | TODA | ASDA | LDA |
| 17 | 559x20 | | 559 | 559 | 559 | 559 |
| 35 | Tout-venant | | 559 | 559 | 559 | 559 |
| Strip: 618x60m | | | | | | |
| Apron: 50x20m | | | | | | |
| TWY: 10m width | | | | | | |

| ILUMINAÇÃO / LIGHTING | | | | | | | |
|-----------------------|------|------|-----|-----|-----|-----|------|
| RWY | APCH | PAPI | THR | END | TDZ | RCL | EDGE |
| | | | | | | | |

| SURFACE MOVEMENT GUIDANCE AND MARKINGS | | | | | | |
|--|-----|-----|--------------|--------------|--------------------|-----|
| ID SIGN | WDI | LDI | RWY MARKS | TDZ MARKS | RWY DESIGNATION | RCL |
| | X | | X | | | |
| | | | | | | |